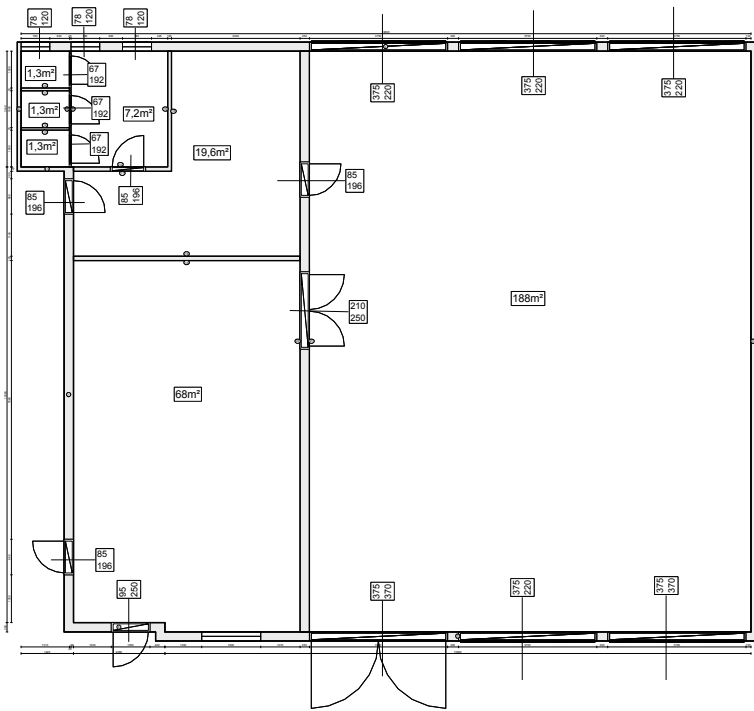


# Lagerhalle / Werkstatt ZU VERMIETEN

200m<sup>2</sup> Gewerbefläche in 8665 Langenwang



Teil einer Halle zu vermieten - bestens geeignet als Lager, Werkstatt oder ähnliches. Gesamt oder als Teile laut Plan zu vermieten.

**Lage:** unmittelbar an der Autobahnabfahrt Langenwang/Hönigsberg

**Adresse:** Wienerstraße 27, 8665 Langenwang

**Nutzfläche:** 293m<sup>2</sup>

**Anschlüsse:** Strom, Wasser, Kanal, Starkstrom

**Heizung:** Gas

**Mietpreis:** € 4,50/m<sup>2</sup> exkl. Betriebskosten und MwSt

Frühestes Einzugsdatum Februar 2018

wohnbühne



anninger

**Anfragen an:**

Jakob Anninger KG

Roseggerstraße 15, 8670 Krieglach

office@anninger.at bzw. 0650/2270313

Ansprechperson: Hr. Werner Anninger

[www.anninger.at](http://www.anninger.at)